



# **DEUX MODÈLES – DE NOMBREUSES POSSIBILITÉS**

Les XAT(V)S 186 JD (9,8-11,4 m<sup>3</sup>/min / 7-14 bar).

*Sustainable Productivity*

Atlas Copco

# Le système PACE... un indispensable pour remporter la course!

La gamme XAT(V)S 186 d'Atlas Copco comporte deux modèles aux possibilités multiples. Grâce au système intuitif PACE (Pressure Adjusted thru Cognitive Electronics), les nouveaux modèles 186 vous permettent de réaliser les tâches les plus diverses avec un seul compresseur. Cette technologie pionnière permet différents paramétrages de la pression et du débit afin que le débit d'air et la pression répondent aux besoins de votre application.

Optimisez le rendement de votre flotte, améliorez l'utilisation des produits et bénéficiez d'un retour sur investissement plus élevé. Si vous utilisez plusieurs machines pour couvrir les demandes en matière de débit jusqu'à 11 m<sup>3</sup>/min et de pression de 7 à 14 bars, la solution est à présent toute trouvée.

Les modèles 186 intègrent les célèbres composants pneumatiques Atlas Copco ainsi qu'un moteur John Deere Stage IV pour une meilleure efficacité, des intervalles de maintenance rallongés, une

fiabilité inégalée, une durée de vie accrue et des coûts de propriété plus faibles.



## OPTIONS

- Anneaux d'attelage (DIN, ITA, NATO, BNA, GB, AC, boule d'attelage et boule d'attelage amovible)
- Roue jockey ou béquille
- Éclairage routier
- Cales de roues
- Équipement de qualité d'air
  - Réfrigérant
  - Séparateur d'eau
  - Vanne de by-pass
- Équipement pour application spéciale
  - Clapet étouffoir
  - Pare-étincelles
- Démarrage à froid
- Cartouche de sécurité
- Goulotte de remplissage en métal
- Couleurs spéciales sur demande (en fonction du volume)(depending on volume)

## CARACTÉRISTIQUES TECHNIQUES

| Performance   |                     | XATS 186             | XAVS 186             |
|---|---------------------|----------------------|----------------------|
| Pression de service   | bar (g)             | 7-10                 | 7-14                 |
|   | psi (g)             | 100-150              | 100-205              |
| Débit d'air max. (1)  | m <sup>3</sup> /min | 9,8-11,4             | 10,1-11,4            |
|   | l/sec               | 190                  | 190                  |
|   | cfm                 | 345-402              | 358-402              |
| Température ambiante max.                                   | °C                  | 50                   | 50                   |
| Température de démarrage min. / (aide au démarrage à froid) | °C                  | -10 / -25            | -10 / -25            |
| Moteur  |                     |                      |                      |
| Modèle  |                     | John Deere 4045HFC04 | John Deere 4045HFC04 |
| Nombre de cylindres   |                     | 4                    | 4                    |
| Puissance à vitesse nominale                                | kW                  | 86                   | 104                  |
| Vitesse nominale  | tr/min              | 1900-2200            | 1950-2200            |
| Vitesse à vide  | tr/min              | 1500                 | 1500                 |
| Capacité  |                     |                      |                      |
| Huile moteur  | l                   | 14,7                 | 14,7                 |
| Huile pour compresseur                                      | l                   | 26,5                 | 26,5                 |
| Capacité du réservoir à carburant                           | l                   | 168                  | 168                  |
| Niveau sonore   |                     |                      |                      |
| Niveau de pression sonore (LPA) à 7 m                       | dB(A)               | 71                   | 71                   |
| Dimensions et poids   |                     |                      |                      |
| Longueur, timon fixe inclus                                 | mm                  | 4940                 | 4940                 |
| Largeur   | mm                  | 1580                 | 1580                 |
| Hauteur   | mm                  | 1800                 | 1800                 |
| Poids   | kg                  | 2340                 | 2340                 |

**Atlas Copco**

(1) Garanti selon ISO1217, éd. 3, 1996, annexe D.



## CARACTÉRISTIQUES STANDARD

### DURÉE DE VIE

Les compresseurs de la gamme 186 nécessitent un entretien toutes les 1 000 heures ou tous les deux ans. La réduction des interventions de maintenance et l'accroissement de la durée de vie des consommables permettent une réduction du coût total de fonctionnement et augmentent la disponibilité de la machine.

### CONTRÔLEUR

#### XC2003

Le contrôleur intuitif XC2003 enregistre les utilisations de votre compresseur et vous indique les maintenances planifiées. L'entretien peut s'effectuer d'un seul côté.

### PERFORMANCE DU MOTEUR

La gamme 186 est alimentée par un moteur John Deere 4 cylindres, offrant une puissance de 86 kW ou 104 kW. Les émissions de NOx et de particules sont réduites à pratiquement zéro.

### FACILE À DÉPLACER

Légers et compacts, les deux modèles peuvent être tractés. La gamme 186 est montée sur simple essieu, ce qui améliore sa manoeuvrabilité sur site.

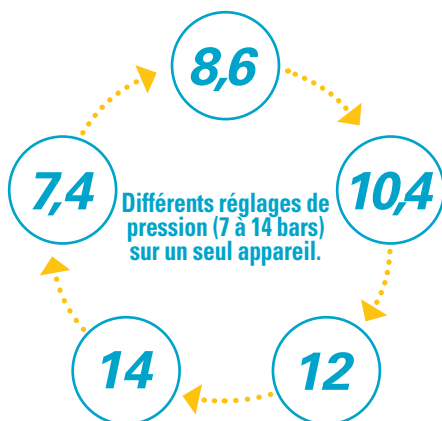


### CONCEPTION ROBUSTE

La gamme 186 a été testée en laboratoire et en conditions réelles afin de s'assurer de sa performance optimale. Elle est conçue pour résister aux conditions de travail les plus difficiles. L'ensemble de la caisse du compresseur est revêtu d'une couche de protection de type C3 qui prévient la formation de rouille et accroît de ce fait la durée de vie.

### FAIBLE CONSOMMATION DE CARBURANT

En associant l'élément rotatif à vis d'Atlas Copco à un moteur diesel John Deere, nous proposons une gamme offrant la meilleure économie de carburant de sa catégorie.



# PACE™

Pressure Adjusted thru Cognitive Electronics

- Le contrôleur XC2003 permet de régler la pression en 3 étapes.
- La pression est réglée par palier de 0,1 bar.
- Commutation entre les différentes pressions prédéfinies en un simple clic.





# Gamme des solutions Énergie mobile

## COMPRESSEURS D'AIR

### PRÊT À L'EMPLOI

- 1-5 m<sup>3</sup>/min
- 7-12 bars



### POLYVALENCE

- 7-22 m<sup>3</sup>/min
- 7-20 bars



### PARTENAIRE DE HAUTE PERFORMANCE

- 19-116 m<sup>3</sup>/min
- 10-345 bar



Disponibles en versions diesel et électriques.

## GROUPES ÉLECTROGÈNES

### PORTABLE

- 1,6-13,9 kVA



### MOBILE

- 9-1 250 kVA



### INDUSTRIEL

- 10-1 250 kVA



\* Différentes configurations possibles pour fournir la puissance nécessaire à tous les types d'applications.

## POMPES D'ASSÈCHEMENT

### ÉLECTRIQUE IMMERGÉE

- 275-16 500 l/min



### POMPES DE SURFACE DIESEL

- 833-9 833 l/min



### PETITES POMPES MOBILES

- 210-2 500 l/min



## MÂTS D'ÉCLAIRAGE

### LED



### IODURE MÉTALLIQUE



### ÉLECTRIQUE



## Pour une productivité responsable

La division Énergie mobile d'Atlas Copco est visionnaire. Pour nous, créer de la valeur pour les clients signifie anticiper et dépasser vos attentes futures sans jamais aller à l'encontre de nos principes environnementaux. Aller de l'avant et garder une longueur d'avance, telle est la seule manière pour nous de nous assurer de rester votre partenaire à long terme.

[www.atlascopco.com](http://www.atlascopco.com)

Atlas Copco