

## BT 420 - BT 425 : 4 roues motrices

*Evolution*



### Capacité

à 500 mm du talon des fourches :

BT 420 : .....2000 kg  
 BT 425 : .....2500 kg  
 Effort d'arrachement avec benne  
 suivant ISO 8313 - 1986 .....3430 kg



### Hauteur de levage :

Levage maxi : .....3,90 m  
 Vitesse à vide/en charge (m/s) :  
 Levage : .....6,37/6,2  
 Descente : .....4,50/4,68  
 Rentrée télescope : .....4,04/4,05  
 Sortie télescope : .....8,48/8,34  
 Temps à vide (s)  
 Cavage .....4,2  
 Déversement .....3,2



### Pneumatiques standards :

Avant .....11,5/80 15,3 12 PR  
 Arrière : .....28 x 9.15 IC 40



### Fourches (mm)

Longueur : .....1100  
 Largeur x épaisseur : .....100 X 40



### Freins

mécanique sur pont avant



### Moteur PERKINS conforme à la norme EURO 2

Type : .....404 C - 22  
 Cylindrée : .....4 cylindres - 2200 cm<sup>3</sup>  
 Puissance (DIN 6270 B) : .....51 cv (38 kw)  
 Régime nominal : .....2750 tr/mn  
 Couple maxi : .....143 Nm à 1800 tr/mn  
 Refroidissement : .....par eau



### Transmission

.....hydrostatique  
 Avec inverseur de marche électromagnétique

Vitesse de déplacement : .....20 km/h



### Hydraulique

Pompe principale à engrenages  
 Pression/débit : .....230 bars /49,5 l/mn  
 Pompe de direction à engrenages  
 Pression/débit : .....120 bars /49,5 l/mn



### Capacités

Système de refroidissement .....11 l.  
 Huile moteur .....10 l.  
 Huile hydraulique .....55 l.  
 Carburant .....54 l.



**Poids** (avec fourches) BT 425 .....4435 kg  
 BT 420 .....4475 kg

**Largeur hors tout** .....1,44 m

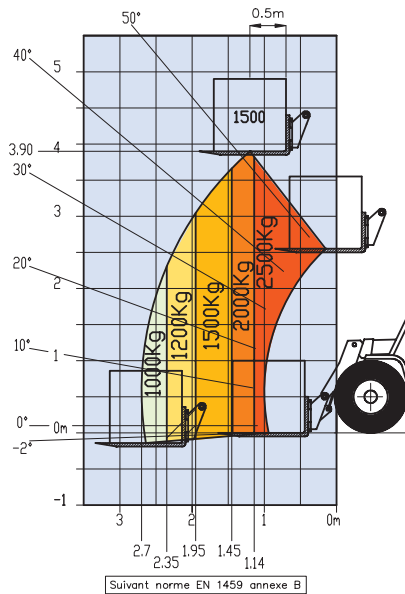
**Hauteur hors tout** .....1,98 m

**Rayon de braquage** (extérieur roues) .....3,35 m

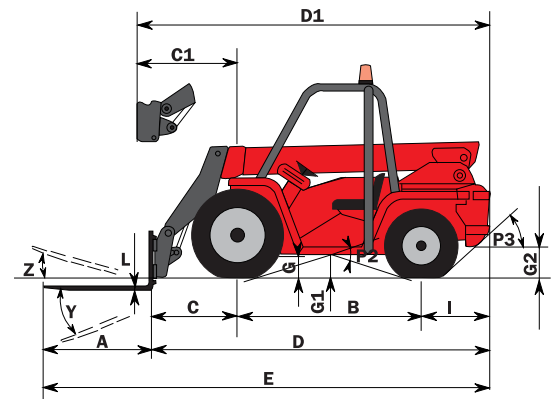
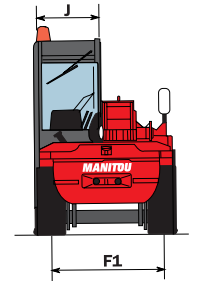
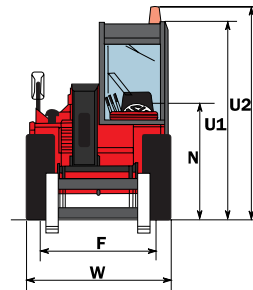
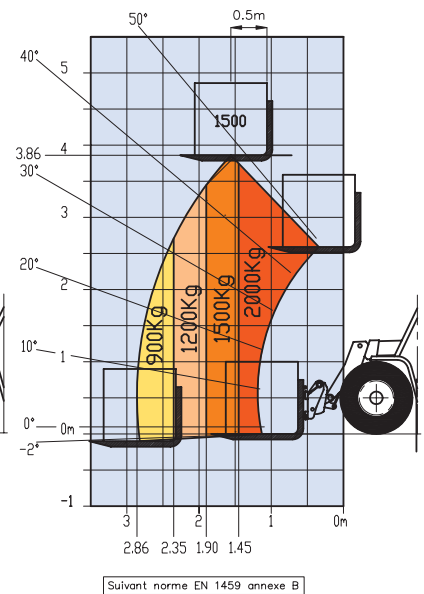
**Garde au sol** .....0,24 m

**Effort de traction** .....2900 daN

## BT 425 : 2500 kg Tablier industriel intégré



## BT 420 : 2000 kg Tablier à accrochage rapide



	BT 420	BT 425
A	1100	1100
B	1800	1800
C	1065	896
C1	925	-
D	3550	3381
D1	3410	-
E	4650	4480
F	1146	1146
F1	1105	1105
G	235	235
G1	235	235
G2	245	245
I	685	685
J	640	640
K	1020	1020
L	40	40
N	1180	1180
O	100	100
P2	34°	34°
P3	40°	40°
R	3240	3240
S	5690	5690
T	2200	2200
U1	1980	1980
U2	2140	2140
V	3510	3510
V1	1250	1250
V2	3350	3350
W	1436	1436
Y	107°	107°
Z	16°	16°

mm

