

# MT 1335 SL/SLT

**Capacité de levage**.....3500 kg  
à 500 mm du talon des fourches  
Charge de basculement  
à portée maximum .....1410 kg  
Effort d'arrachement avec benne  
suivant ISO 8313 .....8430 daN

**Hauteur de levage** : .....13 m  
**Temps** : à vide / en charge (en s)  
Levée .....11/11,5  
Descente .....7,8/7,4  
Sortie simultanée 1<sup>e</sup> et 2<sup>e</sup> télescopes .....23,3/23,3  
Rentrée simultanée 1<sup>e</sup> et 2<sup>e</sup> télescopes .....19,2/18,5  
Temps à vide (en s)  
Cavage.....4,4  
Déversement .....3,9

**Pneumatiques**  
400/80 - 24 - 24 TL 156 B

**Fourches** (mm)  
Longueur .....1200  
Largeur x épaisseur.....125 X 45  
Écartement maxi à l'extérieur des fourches .....1040  
Rotation du tablier.....124°

**Freins hydrauliques multidisques à bain d'huile assistés sur les 2 ponts**

**Moteur PERKINS**  
Type.....1104C-44/1104C-44 Turbo  
Cylindrée.....4 cylindres - 4300 cm<sup>3</sup>  
Puissance (ISO/TR 14396) Atmo : .....82 cv/61,5 kw  
à 2.200 tr/mn Turbo : .....100 cv/74,5 kw  
Couple maxi Atmo : .....302 Nm à 1400 tr/mn  
Turbo : .....412 Nm à 1400 tr/mn  
Injection directe  
Refroidissement par eau

**Transmission** .....à convertisseur de couple  
Inverseur de marche .....électro-hydraulique  
4 vitesses avant et arrière  
Vitesse de déplacement maxi .....25 km/h\*

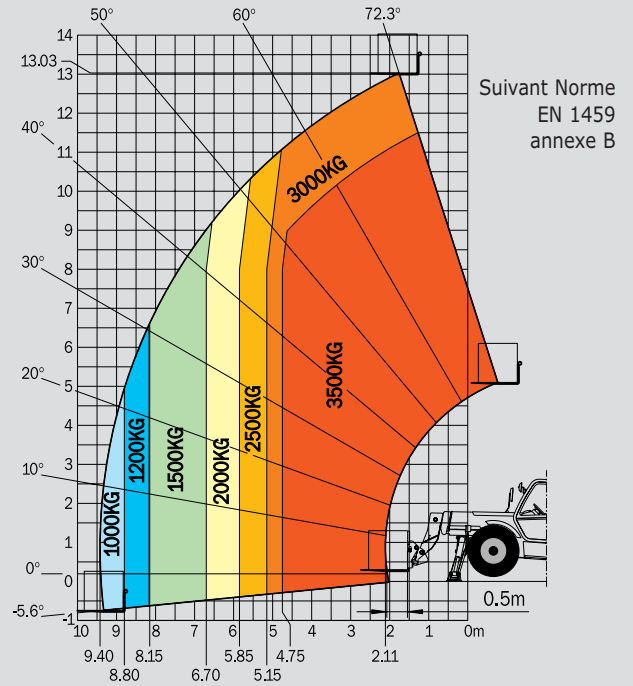
**Hydraulique**  
Pompes à engrenages : .....260 bars/105 l/mn  
Diviseur de débit prioritaire loadensing  
pour la direction et l'assistance de freinage.

**Capacités**  
Système de refroidissement .....18,5 l.  
Huile moteur .....11 l.  
Huile hydraulique .....120 l.  
Huile transmission .....16 l.  
Carburant .....135 l.

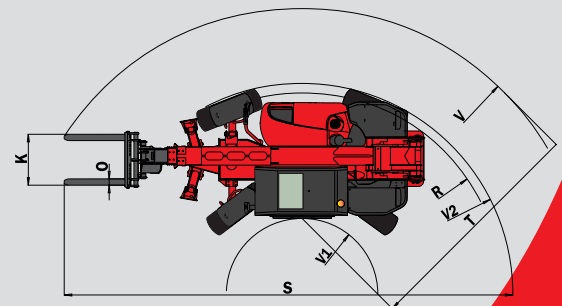
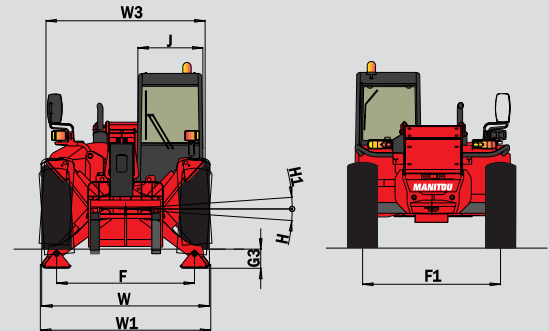
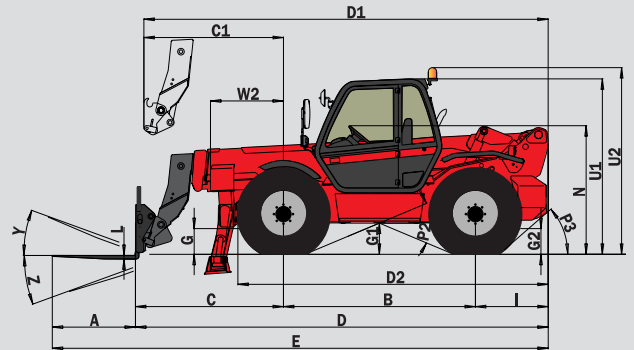
**Poids à vide** (avec fourches) .....10090 kg  
**Largeur** hors tout .....2,40 m  
**Largeur** stabilisateurs au sol .....2,32 m  
**Hauteur** hors tout .....2,58 m  
**Rayon de braquage** (extérieur roues) .....4,15 m  
**Longueur** au tablier .....5,94 m  
**Garde au sol** .....0,45 m  
**Effort de traction** .....7500/8600 daN

\*France : Engins spéciaux définis par l'article R 168 catégorie B du code de la route.

## Portée à hauteur maximum : 1,88 m



A	1200
B	2770
C	2119
C1	2198
D	5939
D1	6018
D2	4405
E	7139
F1	1990
G	450
G1	445
G2	450
G3	275
H	7°
H1	7°
I	1050
J	950
K	1040
L	45
N	1850
O	125
P2	45.5°
P3	40°
R	3950
S	8862
T	4205
U1	2575
U2	2755
V	5675
V1	1450
V2	4158
W	2405
W1	2320
W2	1125
W3	2035
Y	12°
Z	112°



Les spécifications portées n'engagent pas le constructeur et peuvent être modifiées sans préavis.  
Les Manitou présentés dans cette brochure peuvent comporter des équipements optionnels.  
BREVETS FR 93 14367 - EP 0 656 315 - US PENDING

