





# MT 932


 **Capacité de levage** .....3200 kg  
à 500 mm du talon des fourches  
Charge de basculement  
à portée maximum : .....673 kg  
Effort d'arrachement avec benne  
suivant ISO 8313 .....7400 daN


 **Hauteur de levage** : .....9,00 m  
**Temps** : à vide / en charge (en s)  
Levée .....6,7/7,3  
Descente .....5/4,7  
Télescopage  
Sortie simultanée 1° et 2° télescopes .....12,2/13,3  
Rentrée simultanée 1° et 2° télescopes .....8/7,6  
Temps à vide (en s)  
Cavage .....2,8  
Déversement .....2,3


 **Pneumatiques**  
400/80 - 24 TL 156 B


 **Fourches** (mm)  
Longueur .....1200  
Largeur x épaisseur .....125 x 45  
Écartement maxi à l'extérieur des fourches .....1040  
Rotation du tablier .....126°

 **Freins multidisques à bain d'huile assisté sur les 2 ponts.**

 **Moteur Perkins**  
Type .....1104C-44  
Cylindrée .....4 cylindres 4400 cm<sup>3</sup>  
Puissance (ISO/TR 14396) à 2200 tr/mn 82 cv/61,5 kw  
Couple maxi .....302 Nm à 1400 tr/mn  
Injection .....directe  
Refroidissement .....par eau

 **Transmission** .....à convertisseur de couple  
Inverseur de marche .....Electro - Hydraulique  
Vitesse avant et arrière .....4/4  
Vitesse de déplacement maxi .....25 km/h

 **Hydraulique**  
Pompe à engrenages : .....240 bars /105 l/mn  
Diviseur de débit prioritaire  
pour la direction.

 **Réservoirs**  
Système de refroidissement .....18,5 l.  
Huile moteur .....10,5 l.  
Huile hydraulique .....125 l.  
Huile transmission .....15,5 l.  
Carburant .....120 l.

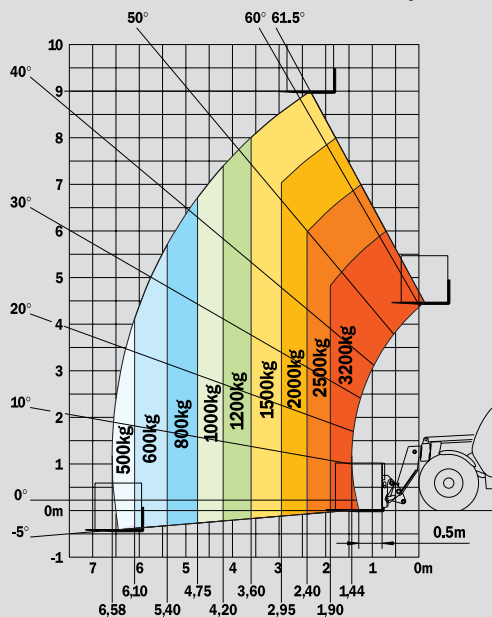
 **Poids à vide** (avec fourches) .....7640 kg  
**Largeur hors tout** .....2,26 m  
**Hauteur hors tout** .....2,30 m  
**Rayon de braquage** (extérieur roues) .....3,68 m  
**Longueur au tablier** .....4,71 m  
**Garde au sol** .....0,44 m  
**Effort de traction** .....8200 daN

Les spécifications portées n'engagent pas le constructeur et peuvent être modifiées sans préavis.  
Les Manitou présentés dans cette brochure peuvent comporter des équipements optionnels.

A	1200
B	2560
C	1393
C1	1297
D	4713
D1	4617
D2	3905
E	5913
F	1846
F1	1846
G	460
G1	440
G2	445
I	760
J	865
K	1040
L	45
N	1690
O	125
P2	47,5°
P3	53°
R	3475
S	7548
T	4185
U1	2300
U2	2550
V	4770
V1	1205
V2	3675
W	2260
Y	12°
Z	114°

mm

## Portée à hauteur maxi : 2,35 m



Suivant Norme pr EN 1459 annexe B

