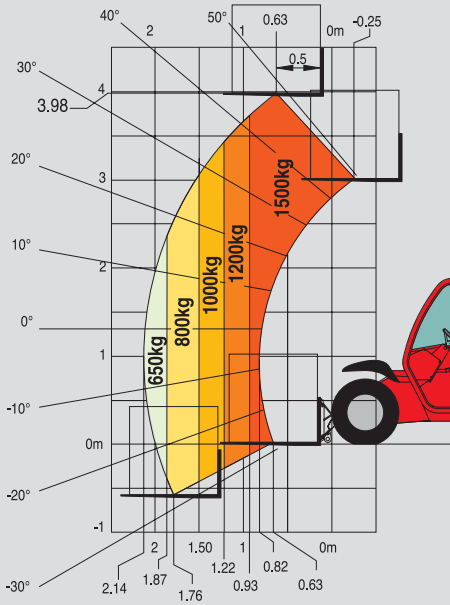


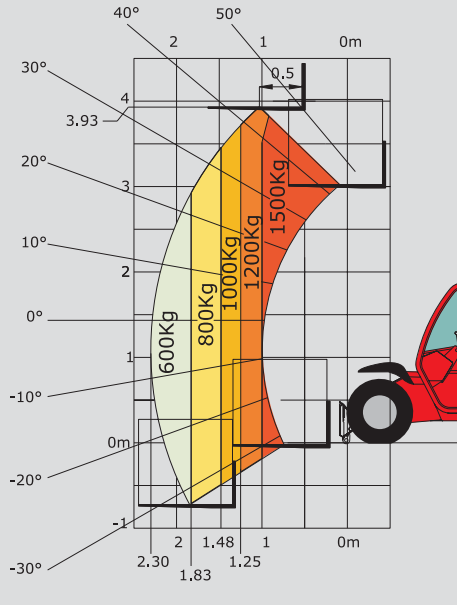
		SLT 415 Evolution	SLT 415 B Evolution	SLT 420 B
	Capacité de charge (CDG à 500 mm)	1500 kg	1500 kg (avec porte-fourches)	2000 kg (avec porte-fourches)
	Hauteur de levage	3,98 m	3,93 m (avec porte-fourches)	4,02 m (avec porte-fourches)
	Portée avant maximum	2,14 m	2,30 m	2,26 m
	Pneumatiques (AV et AR)	 10 x 16,5 10 PR SKS		 31 x 13-16,5
	Tablier	 Tablier intégré	 Tablier «type mini-chargeur» accrochage rapide	 Tablier «type mini-chargeur» accrochage rapide
	Moteur	Moteur Perkins 404 C22 Cylindrée : 4 cyl. – 2216 cm ³ Puissance : (ISO/TR 14396) 50 CV/38 kW		
	Transmission	3 roues motrices (moteurs 400 cc) Inverseur de marche électrohydraulique sur levier Frein de service sur roues AV Blocage de différentiel (diviseur de débit)		
	Hydraulique	Pompe principale à engrenage 250 bar/40 l/mn		
	Poids (avec fourches ou PFB)	2520 kg	2570 kg	3085 kg
	Largeur hors tout	1662 mm	1662 mm	1662 mm
	Hauteur hors tout	1900 mm	1900 mm	1900 mm
	Rayon de braquage (axe roue AR)	2225 mm	2225 mm	2225 mm (AR)
	Rayon de giration (AR machine)	2831 mm	2831 mm	2904 mm
	Effort de traction (en charge)	1890 daN	1890 daN	1720 daN
	Garde au sol	258 mm	258 mm	258 mm
	Vitesse	13,5 km/h	13,5 km/h	12 km/h
	Pente admissible (en charge)	44% (40°)	44% (40°)	44% (40°)
	Levier	 FNR	 JSM	 JSM
OPTIONS	HYDRAULIQUE ACCESSOIRE			
	• Ligne standard débit (40 l/mn)	oui	oui	oui
	• Retour au bac	non	oui	oui
	• High Flow* (débit 100 l/mn + retour au bac + variateur régime moteur)	non	oui	oui
	HAUTE TRACTION (High torque)	moteur de roue AR 750 cc		
	• HT 1	oui (+ pneu AR 31x15,5)	oui (+ pneu AR 31x15,5)	oui (pneus standards)
	• HT 2	oui (+ 3 pneus 31x15,5)	oui (+ 3 pneus 31x15,5) largeur hors-tout 1875 mm	oui (3 pneus standards)
	• Effort de traction HT	2275 daN	2275 daN	2150 daN
	CABINE COMPLÈTE (porte rigide, vitre électrique, chauffage/désenneigeage)	oui	oui	oui
	Autres adaptations disponibles : NOUS CONSULTER	Tablier Déplacement Latéral, peinture spéciale, digicode/antivol, pneus industriels...		

*High Flow : option recommandée pour certains accessoires type balayuses, scies, raboteuses, tondeuses...

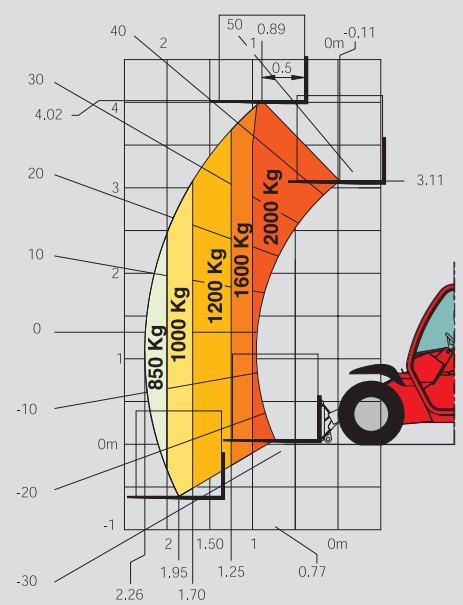
SLT 415
Norme EN 1459 B



SLT 415 B
Norme EN 1459 B



SLT 420 B
Norme EN 1459 B



	SLT 415	SLT 415 B	SLT 420 B
A	1100	1100	1100
B	2000	2000	2000
C	510	533	520
C1	1882	1905	2030
D	3008	3030	3090
E	4108	4270	4330
F	1386	1386	1386
G	146	146	144
G1	258	258	258
H	590	613	614
I	3980	3930	4020
J	750	750	750
K	916	1082	1082
L	35	35	35
M	652	655	655
N	1300	1300	1300
O	100	100	100
P2	33°	33°	33°
P3	64°	64°	42°
R	2225	2225	2225
S	4441	3364	3437
T	2728	2728	2801
U	1900	1900	1900
V	2831	2831	2904
V1	145	145	145
V2	2380	2380	2380
W	1662	1662	1662
Y	7°	1°	1°
Y1	83°	77°	77°
Z	114°	126°	126°
Z1	38°	49°	50°

