

TL35130S — SPÉCIFICATIONS

Performances

Hauteur de levage sur stabilisateurs	12468.0 mm
Hauteur de levage sur pneus	11658.0 mm
Capacité nominale	3500 kg
Capacité à hauteur max. sur stabilisateurs	3500 kg
Capacité à hauteur max. sur pneus	500 kg
Capacité à portée max. sur stabilisateurs	1300 kg
Capacité à portée max. sur pneus	400 kg
Portée max. sur pneus	8764.0 mm
Force de cavage	12300 daN

Poids

Poids (à vide)	8720 kg
----------------	---------

Traction

Pneus standard	PNEUS DE BASE 405/70-20 16PR
Petite vitesse (marche avant / marche arrière)	7.0 km/h
Petite vitesse (avant / arrière) avec pneus de 24"	8.5 km/h
Grande vitesse (marche avant / marche arrière)	26.0 km/h
Grande vitesse (avant / arrière) avec pneus de 24"	30.0 km/h
Modes d'entraînement	Direct / Progressif

Entraînement

Entraînement principal	Moteur hydrostatique
Transmission	Hydrostatique à régulation électronique

Moteur

Marque / Modèle	DEUTZ / TCD 3.6 L4
Carburant	Diesel
Refroidissement	Liquide
Puissance nominale (ISO 14396:2002) à 2 300 tr/min :	74.4 kW
Couple maximum à 1600 tr/min :	410.0 Nm
Nombre de cylindres	4
Cylindrée	3.62 L

Système hydraulique

Type de pompe	Pompe à engrenage avec valve LS
---------------	---------------------------------

Temps de cycles

Levage - sans charge	12.8 s
Abaissement - sans charge	8.4 s
Rentrée du télescope à portée max. - sans charge	11.5 s
Rentrée du télescope à hauteur max. - sans charge	10.3 s
Sortie du télescope à portée max. - sans charge	17.0 s
Sortie du télescope à hauteur max. - sans charge	17.0 s

Freins

Frein moteur	Système hydrostatique
Frein de stationnement et de secours	Frein négatif à commande hydraulique

Contenances

Essieux et réducteurs avant / arrière	9.1/9.1 L
Réservoir de carburant	145.00 L
Réservoir hydraulique	76.00 L

Équipement de série

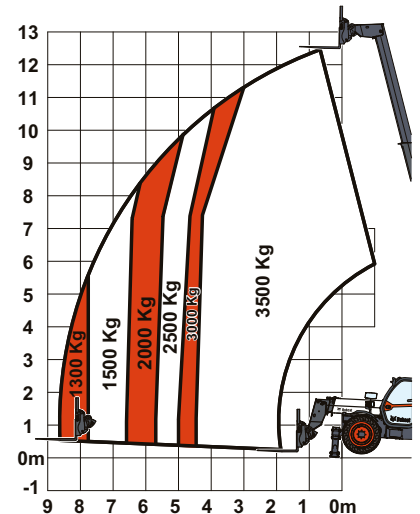
Système d'Arrêt des Mouvements Aggravants (AMA)	Débit hydraulique bidirectionnel en tête de flèche
Transmission hydrostatique	Garde-boue roues avant et roues arrière
Cabine de l'opérateur ROPS / FOPS	Moteur turbocompressé - Deutz 3B
Chauffage, désembuage et ventilation	Tablier Quick-Tach avec verrouillage manuel des accessoires
Essuie-glaces / lave-glaces avant et arrière	Manipulateur avec contacteur marche avant / arrière
Siège suspendu	Vitesse de déplacement max. de 30 km/h (avec pneus de 24")
Éclairage routier	Fourches à palettes de 1200 mm de long / flottement / tablier de 1,12 m / fourches incluses / dossier inclus / pour tablier Quick-Tach
Clignotants	Pneus standard 405/70x20
Rétroviseurs latéraux droit et gauche	

Environnement

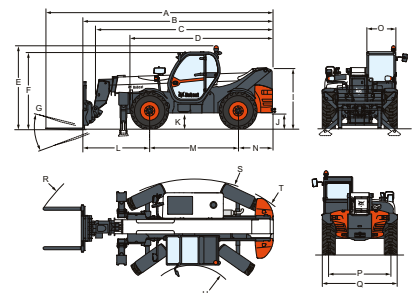
Pression acoustique au poste de l'opérateur (LpA) (EN 12053)	76 dB(A)
Puissance sonore (LWA)	106 dB(A)
Vibrations globales transmises au corps (EN 13059)	1.40 ms ⁻²
Facteur d'incertitude des vibrations globales du corps (EN 13059)	0.40 ms ⁻²

Abaques de charge

Avec fourches et pneus standard 405/70x20, sur stabilisateurs



Dimensions



(-) 857.0 mm	(L) 1919.0 mm
(A) 7081.0 mm	(M) 2850.0 mm
(B) 5876.0 mm	(N) 1107.0 mm
(C) 5850.0 mm	(O) 930.0 mm
(D) 4497.0 mm	(P) 1992.0 mm
(E) 2586.0 mm	(Q) 2418.0 mm
(F) 2393.0 mm	(R) 5696.0 mm
(G) 124°	(S) 4150.0 mm
(I) 1869.0 mm	(U) 1519.0 mm
(J) 422.0 mm	

Options

Climatisation	Grille de protection de pare-brise et de vitre de toit
Faisceau électrique de la flèche et connecteurs électriques	Tablier Quicktach avec verrouillage hydraulique des accessoires (faisceau électrique de la flèche obligatoire)
Couleur personnalisée	Système de commande à distance avec chargeur embarqué
Préfiltre à air cyclonique	Gyrophare
Barre d'attelage avec prise électrique arrière	Démarrage du moteur standard (avec clé) avec sécurité supplémentaire via le pavé numérique
Commande marche avant/arrière sur le levier du volant (et non plus sur le manipulateur)	Support de plaque d'immatriculation
Pré-équipement haut-parleur et radio	Feu de travail sur la flèche
Ventilateur proportionnel avec inverseur	



Bobcat®

www.bobcat.eu